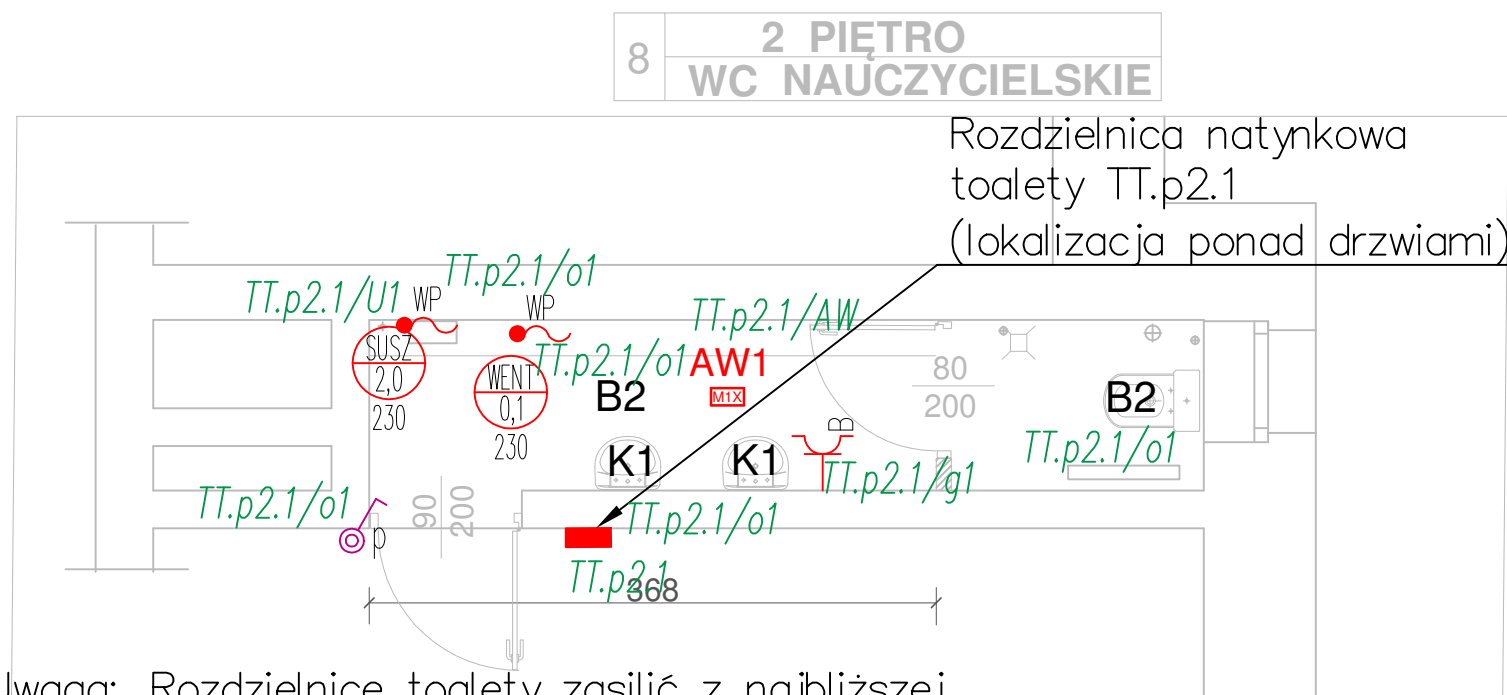


RZUT 2 PIĘTRA WC 5 1:50



Uwaga: Rozdzielnicę toalety zasilić z najbliższej istniejącej puszki. Zaleca się w przyszłości wykonanie nowego zasilania do rozd. toalety z rozd. TB-1

RZUT 2 PIĘTRA WC 6 1:50

LEGENDA OPRAW OŚWIETLENIOWYCH

- B1 moc: maksymalnie 11W, strumień świetlny: minimum 1510lm, IP44
B2 moc: maksymalnie 16W, strumień świetlny: minimum 2090lm, IP54
K1 moc: maksymalnie 11W, strumień świetlny: minimum 1390lm, IP44
AW1 prostokątna oprawa awaryjna, optyka symetryczna, montaż natynk/podtynk, IP65, IK08, czas podtrzymania 1h, Autotest, Bateria LiFePO4, strumień świetlny 371 lm

- Gniazdo wtyczkowe, pojedyncze, podtynkowe
16 A; 250 V; IP44
Wypust przyłączeniowy
Urządzenie zasilane energią elektryczną

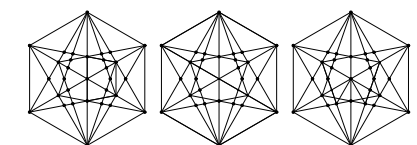
- Łącznik oświetleniowy, jednobiegunowy
podtynkowy (p)
bez lampki sygnalizacyjnej
16 A; 250 V; IP44
Łącznik oświetleniowy, schodowy
podtynkowy (p)
bez lampki sygnalizacyjnej
16 A; 250 V; IP44

Rozdzielnica projektowana



DSW PROJEKT SP. Z O.O.

adres: ul. Św. Barbary 14/36, 41-516 Chorzów
e-mail: dsw@dswprojekt.pl
telefon: 736 249 068
strona: dswprojekt.pl



TEMAT RYSUNKU:

INSTALACJE
ELEKTRYCZNE
RZUTY WC
5, 6
2 PIĘTRO

TEMAT:
OPRACOWANIE DOKUMENTACJI PROJEKTOWEJ PRZEBUDOWY POMIESZCZEŃ SANITARNYCH W BUDYNKU
ZESPOŁU SZKÓŁ CHEMICZNO - MEDYCZNYCH I OGÓLNOKSZTAŁCĄCYCH W TARNOWSKICH GÓRACH

OBIEKT:
BUDYNEK ZESPOŁU SZKÓŁ CHEMICZNO - MEDYCZNYCH I OGÓLNOKSZTAŁCĄCYCH W TARNOWSKICH
GÓRACH, PRZY UL. OPOLSKIEJ 26

INWESTOR:
POWIAT TARNOGÓRSKI
UL. KARŁUSZOWIEC 5, 42-600 TARNOWSKIE GÓRY

FAZA:
PROJEKT
TECHNICZNY

PROJEKTANCI:
projektant branża elektr. MGR INŻ. ŁUKASZ MARCINKOWSKI upr. nr SLK/7788/PWBE/18
sprawdzający branża elektr. MGR INŻ. SŁAWOMIR KUBANEK upr. nr SLK/6159/PWBE/15

DATA:
CZERWIEC
2022
NR RYS.:
E-07

SKALA:
1:50
NR STR.: